

Injection Moulding

Vstřikování plastů - Vertikální řešení

Oborové řešení Navertica Injection Moulding je vhodné zejména pro podniky zabývající se výrobou a dodávkami plastových komponent pro různá průmyslová odvětví.

Klíčové procesy těchto firem jsou:

- EDI komunikace se zákazníky
- řízení výroby a nákupu pomocí odvolávek
- rychlé změny plánů výroby a nákupu dle aktuální poptávky
- řízení forem a recyklace
- sledování výrobních dávek
- pokročilá logistika a plánování výroby
- řízení kvality a analýzy neshod
- výroba bez užívání papírových záznamů
- avíza o dodávkách
- identifikace materiálu a výrobků
- zajišťování sekvenčních dodávek
- řízení expedičních procesů
- údržba strojů, nástrojů a forem

Důležitou procesní charakteristikou těchto firem je výroba různých plastových výrobků, u kterých se neustále mění jejich požadované množství v čase.

Růst Vašeho podnikání s pomocí Microsoft Dynamics NAV

K udržení a zvýšení konkurenceschopnosti potřebují firmy zabývající se výrobou a dodávkami plastových komponent pro různá průmyslová odvětví, např. automobilový nebo farmaceutický průmysl, vedle moderního strojního zařízení i softwarové nástroje pružně podporující všechny obchodní a výrobní procesy. Komplexní podnikové řešení Microsoft



Klíčové potřeby odvětví

- pružné plánování a řízení nákupu a výroby podle přijatých odvolávek
- řízení forem
- recyklace
- automatická registrace všech logistických a výrobních operací
- elektronická identifikace míst, zdrojů, materiálů a výrobků
- obousměrná provázanost mezi zákaznickými požadavky a výrobními zakázkami včetně nákupních požadavků
- on-line vyhodnocování rozdílů mezi plánem a skutečností
- flexibilní modifikace technologických postupů v závislosti na kapacitách strojů, dostupnosti obsluhy i materiálu a neustále se měnících požadavcích zákazníků
- automatizace dílenského řízení
- specifikace materiálu, polotovarů a výrobků pomocí výrobních dávek
- údržba strojů, zařízení a nástrojů
- on-line zaúčtování všech transakcí do hlavní knihy

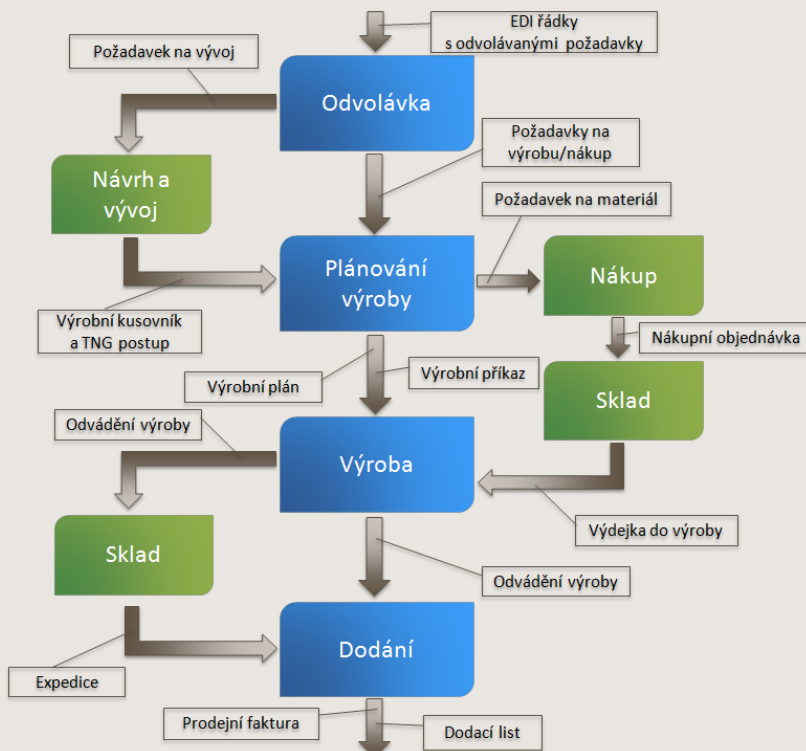
Dynamics NAV, jehož integrální součástí je vertikální řešení Navertica Injection Moulding, je úhelným kamenem takové strategie.

Microsoft Dynamics NAV je integrovaný systém pro komplexní řízení firem, který je možné při použití správné metodologie rychle a efektivně implementovat. Má jednoduché a intuitivní ovládání a každý se může snadno naučit jeho principy.

Microsoft Dynamics NAV umožňuje pružně reagovat na zákaznické požadavky a jejich změny, a to za cenu přijatelných nákladů. Microsoft Dynamics NAV propojuje všechny pracovníky, procesy a informace Vaší organizace.

Klíčové funkčnosti vertikálního řešení NAVERTICA Injection Moulding

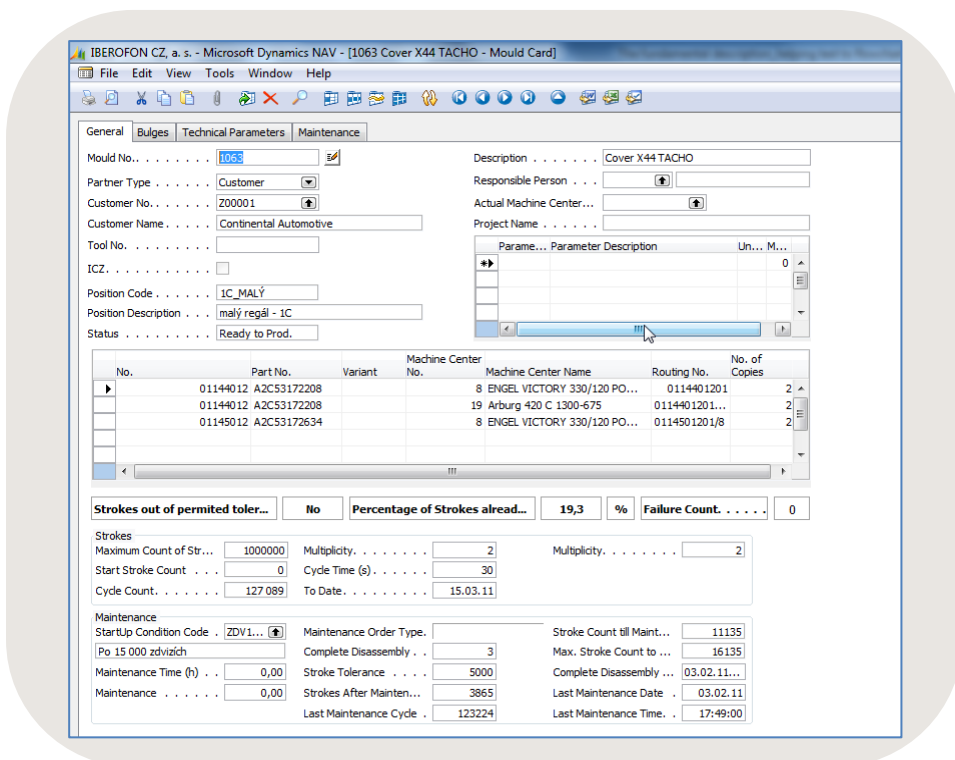
Používání vertikálního řešení Navertica Injection Moulding rozšiřuje standardní výrobní funkce MS Dynamics NAV o možnosti plánování a řízení nákupu a výroby podle přijatých odvolávek, které jsou průběžně vytvářeny na základě požadavků přijatých přes EDI rozhraní. Využívání EDI nástrojů výrazně snižuje pracnost a chybovost spojenou se zpracováním zákaznických požadavků. Odvolávky umožňují operativně doplňovat požadované výrobky a jejich komponenty tak, aby je bylo možné expedovat v požadovaném čase a množství. Snižování průběžných výrobních časů a vysoká flexibilita změnového řízení plánu nákupu a výroby je zajištěna nástroji pro analýzu využití výrobních kapacit a stavu forem (zdvihy, plánování využití forem) a rychlého nastavení (dutin a násobnosti formy). Vysoká kvalita je zajištěna analýzou interních a externích neshod včetně sledování odvedené spotřeby materiálu, strojního času, odpracovaných hodin jednotlivých pracovníků nebo celých týmů v grafické i číselné formě.



Microsoft Dynamics NAV a vertikální řešení Navertica Injection Moulding

- Řízení financí
- Nákup a Prodej
- Řízení skladů
- Výroba
- Řízení údržby
- Řízení kvality
- Řízení expedice
- Nakládky a sub-nakládky
- Odvolávky a EDI
- Kalkulace
- Sledování dávek
- Typy balení
- Paletové hospodářství
- Pracovní týmy
- Grafické zobrazení zakázek
- Rezervace dávek
- Automatické řízení dílen
- Řízení kooperací
- Alternativní strojní centra
- Zásobníky úloh
- Fronty strojních center
- Nedokončená výroba
- Analýza neshod
- Analýza zisků,
- Analýza výnosů
- Analýza nákladů
- Work-flow
- Výrobní dispečink
- JIT
- ISO 9001
- ISO TS 16949
- OHSAS 18001
- ISO 14001
- ISO 27001

Vedle pokročilého plánování zdrojů je možné počítat s plánovanými odstávkami na údržbu strojního parku. S pomocí aplikace pro jemné plánování je možné graficky zobrazit vybrané zakázky a jejich operace a pomocí drag-and-drop přesouvat operace v čase nebo mezi alternativními centry v případě přetížení vybraného strojního centra. Tato aplikace umožňuje adjustaci průběžných časů výroby podle data dodávek nebo adjustaci vybraných operací a je možné jednotlivé nasimulované nebo i využití plány uschovávat pro pozdější využití.



Při odvádění výroby se výrazně snižuje počet chyb majících původ jak v ručně vytvářených papírových výrobních dokumentech, tak i jejich následném pracném ručním přepisování do systému. Správnost zápisu logistických a výrobních operací a navazující spotřeby materiálu je zajištěna díky využití technologií jako jsou dotykové obrazovky a čtečky čárových kódů propojených přímo se systémem MS Dynamics NAV.

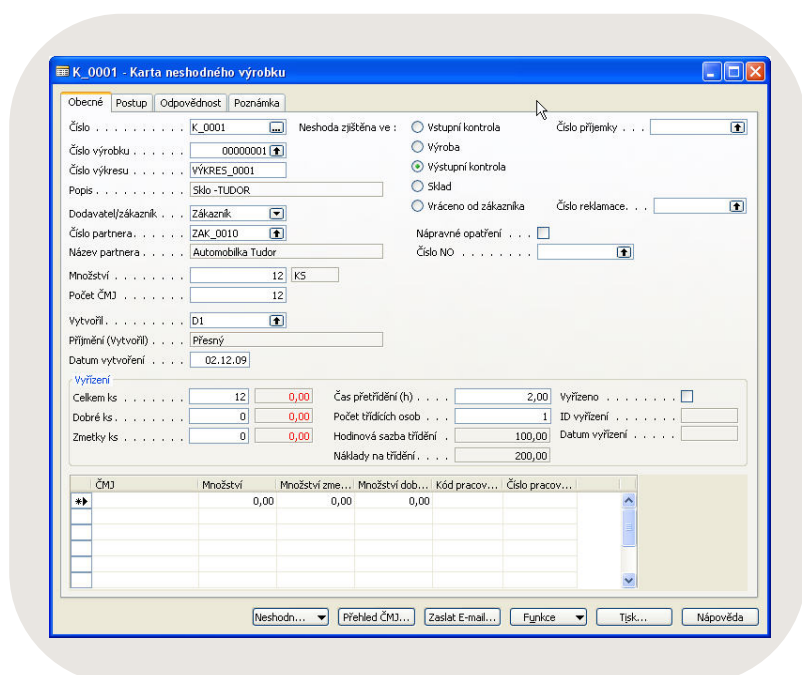
Všechny údaje o průběhu výroby jsou okamžitě k dispozici, takže manažer výroby s pomocí přehledu výroby může kdykoliv reagovat na změny a neshody výrobního procesu.

Dispečink výroby umožňuje přehled rozpracovanosti i obchodníkům, kteří mohou na základě těchto údajů informovat zákazníky o stavu jejich zakázek a případném změnovém řízení. Uživatelé mají stálý přehled o požadavcích na expedici a skutečně expedovaném zboží. To platí i pro návazné plánování nakládek a případně výrobu palet nebo přípravu balení.

Vysoká úroveň kvality výroby a tím i nízké náklady na řešení interních i externích neshod je ve vertikálním řešení zajištěna řízením nápravných a preventivních opatření a vytváření 8D reportů včetně statistiky efektů využívání těchto zpráv. Rychlost nápravných opatření zajišťují i statistické nástroje analyzující původy a charaktery zjištěných neshod.

Vertikální řešení obsahuje i modul kalkulace, který řeší oblast oceňování produkce a kalkulací nákladů na prodané zboží. Tento modul může být použit i pro simulaci výpočtů nákladů existujícího nebo ještě nevyroběného výrobku.

Kalkulační nástroj umožňuje vytvářet karty zboží, kusovníky nebo technologické postupy a vyhodnocovat plánované a skutečné náklady na materiál, zdroje, kooperaci a režii a analyzovat u metody ocenění pevnou cenou jednotlivé nákladové položky a jejich změny v čase.



Funkcionalita - Přínosy

Funkcionalita	Přínosy
Účinné plánování nákupů	nižší spotřeba a lepší využití materiálu a z toho plynoucí nižší náklady na pořízení surovin a zvýšení zisku až o 40 %. Hodnota skladu se může snížit až o 50 %.
Odvolávky	schopnost korigovat plány výroby a nákupu podle neustále se měnících požadavků zákazníků snižuje přetížení zdrojů a umožňuje správně alokovat kapacity těchto zdrojů, což vede ke snížení průběžných výrobních dob až o 70 % a zvýšení pravděpodobnosti plnění termínů expedice až o 45 %. Zvýšení průchodnosti díky tomuto způsobu řízení výroby a nákupu má za následek zvýšení obrátu až o 60 %.
Podpora sekvenčních dodávek	lepší přehled o odvolávaných množstvích v požadovaných termínech expedice vede k tomu, že nedochází ke kritickým zpožděním, dodávky jsou plynulé což vede k nižším nákladům a lepší pozici na trhu. Podíl na trhu může vzrůst až o 30 %.
Sledování pohybů na skladech a doplňování řízené odvolávkami	snížení hodnoty skladů a tím i zvýšení likvidity. Snížení zmetkovitosti až o 50 % a snížení nákladů s tím spojených až o 40 %. Snížení plochy skladových prostor vede ke snížení nákladů na skladování a manipulace až o 50 %.
Řízení kvality	statistiky neshod, nápravná a preventivní opatření a další integrované nástroje pro řízení jakosti snižují náklady spojené s řešením incidentů kvality až o 50 %.
Přístup zákazníků ke svým zásobám pomocí internetu	rychlejší reakce a tím i snížení nákladů na objednávání až o 50 %.
Řízení forem	Rychlé a efektivní nastavení (dutin a násobnosti forem), plánování údržby dle počtu zdvihů, vylepšený přehled uložení forem. s
Kapacitní plánování	kratší průběžné doby výroby a menší náklady na operace. Lepší organizace využití kapacit posádek a vyhodnocování jejich výkonu s vazbou na odměňování. Poměr výkon/náklad na zdroj se zlepšil až o 60 %.
Systém sledování dávek	přímý dopad na řízení kvality a řízení reklamací na straně dodavatelů i zákazníků. Výsledkem jsou nižší náklady na operace minimálně o 50 %.
Řízení údržby	méně časté neočekávané odstávky v důsledku poruch a lepší plánování využití zdrojů v době plánované údržby má za následek nižší náklady, rychlejší reakci na požadavky, což vede ke zvýšení zisku až o 50 %.

Detaily řešení

Typ řešení: Nabídka software, nabídka školicích a konzultačních služeb, nabídka znalostí a jejich uplatnění

Výrobek: MS Dynamics NAV a navazující integrované vertikální řešení pro výrobu komponent pro automobilový průmysl.

Význam Microsoft technologií: Zvýšení produktivity uživatele MS řešení. Integrované vertikální řešení je reprezentováno přídatnými menu, novými okny a tlačítky na lištách standardní Microsoft aplikace

Cena řešení: Je potřeba kontaktovat prodejce

Klasifikace průmyslového odvětví: výroba komponent pro automobilový průmysl, strojírenství, výroba plastů.

Specifikace velikosti zákazníka v uvažovaných tržních segmentech: Střední segment: 50-1000 zaměstnanců, malý segment: 1-49 zaměstnanců

Podporované jazykové mutace: Čeština a angličtina

NAVERTICA a.s.

působí na trhu podnikových informačních systémů od roku 1990. Je dodavatelem komplexních systémů na bázi Microsoft Dynamics NAV, CRM, informačních portálů, průmyslových počítačových systémů a systémů managementu (např. ISO 9001, 14001, 20000, 27001, atd.). Cílem firmy je nejen dodávka systému, ale zejména zlepšení hospodářského výsledku zákazníka využíváním dodaného systému. Odvětvová řešení Navertica jsou implementována u mnoha domácích i zahraničních, převážně evropských, zákazníků.

Šumavská 15, 602 00 Brno, CZ TEL +420 541 425 911 FAX +420 541 425 999

Kladenská 53/68, 160 00 Praha 6, CZ TEL +420 225 433 225 FAX +420 541 425 999

Bohrova 1, 851 01 Bratislava, Slovensko TEL +421 2 68 206 200 FAX +421 2 68 206 210